

Guía de Estudios de Arquitectura
2020 - 2021

pro
tienes
das

editorial



Centro de Moda Imotex, Neuss (DE)



Centro comercial Milaneo, Stuttgart (DE)



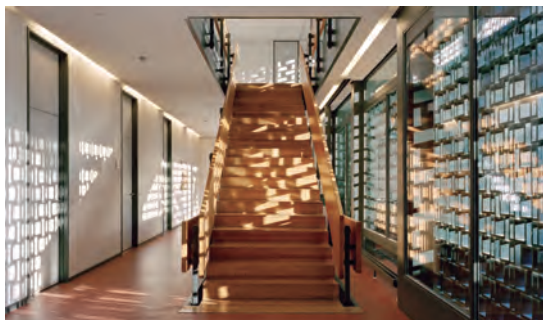
Hotel 4* Vincici Gala, Barcelona



Sede central DocMorris, Heerlen (NL)



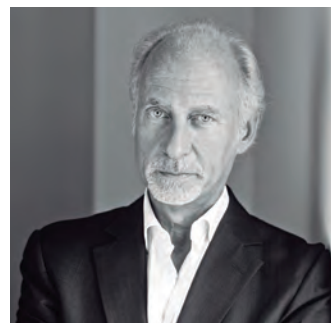
Centro comercial Rheinpark-Center, Neuss (DE)



Embajada Alemana, Madrid

TBI Architecture & Engineering

RAMBLA CATALUNYA, 18, 3
08007 - BARCELONA
t. 933042435
info@tb-i.eu
www.tb-i.eu



Miguel Jordá Petersen

Director/Directores

Miguel Jordá Petersen, nacido en 1956 en Hamburgo, Alemania, realiza sus estudios universitarios entre 1975-1984 en la Escuela Técnica Superior de Arquitectura de Barcelona, en la Especialidad de Edificación. Título académico: Arquitecto. Experiencia profesional: 1984-1995 Indus Ingeniería y Arquitectura. Desde 1996 Gerente y Director Técnico de TBI.

Equipo/Colaboradores

ARQUITECTO-DIRECTOR DE PROYECTOS Y COORDINADOR DE DISEÑO: Gregor Mertens, Partner. **PARTNER, ARQUITECTO-DIRECTOR DE PROYECTOS Y OBRAS:** Stefan Richter. **ARQUITECTO, DIRECTOR DE PROYECTOS Y OBRAS:** Lluís Arcusa Postils, Javier Masó Capellà. **ARQUITECTO, DIRECTOR DE PROYECTOS Y PROJECT MANAGER:** Rafel Villamayor Kreuzer. **INGENIERO DE CAMINOS, DIRECTOR DE PROYECTOS Y OBRAS:** Javier Gil Sanchez. **ARQUITECTO TÉCNICO, DIRECTOR DE EJECUCIÓN:** Carlos Mir Torrents. **ARQUITECTO TÉCNICO, DIRECTOR DE EJECUCIÓN:** Victor Blanco Solé. **INTERIORISTA:** Sofía Alexanderson. **RESPONSABLE DEL SISTEMA DE GESTIÓN INTEGRADA:** Susanna Andrés Trauschke.

Estudio

TBI es un despacho de arquitectura e ingeniería hispano-alemán fundado en Barcelona que cuenta con una dilatada experiencia en proyectos complejos para clientes nacionales e internacionales. TBI está asociado al grupo empresarial Gerstner (con sede en Xanten, Alemania) con una plantilla de más de 100 empleados. Actualmente el despacho está formado por 25 colaboradores altamente cualificados y motivados que, juntamente con un equipo estable de técnicos especialistas, aporta soluciones creativas, sostenibles y técnicas de gran calidad a los proyectos de sus clientes. El despacho se constituye en el año por Ulrich Gerstner, Dipl.-Ing. Architekt, y Miguel Jordá, Arquitecto y gerente de TBI. Nuestros servicios abarcan la totalidad de las actividades propias de la construcción: proyectos de arquitectura e interiorismo, cálculos de estructuras, proyectos de instalaciones técnicas, project management y proyectos "llaves en mano". Nuestros clientes son empresas nacionales y sociedades e inversores internacionales del sector industrial y logístico, comercial y de oficinas, residencial y hotelero. Nuestro origen hispano-alemán nos ha permitido realizar numerosos proyectos para clientes alemanes en España y en Alemania. El compromiso de TBI es ofrecer fiabilidad, profesionalidad, capacidad de respuesta y máxima calidad. Con la implantación del Sistema Integrado de Gestión de Calidad y Ecodiseño reafirmamos una vez más nuestro compromiso, orientado hacia la satisfacción del cliente y la excelencia empresarial.

Principales Proyectos Realizados

ADMINISTRATIVO: Edificio de oficinas para DOW CHEMICAL (Tarragona), Sede Central para DocMorris, Heerlen (Holanda). Edificio Corporativo Bertelsmann, Barcelona. **HOTELERO:** - Hotel 5*, para Seaside Hotels, Gran Canaria, en colaboración con OBMI, Florida (Estados Unidos) y HBA, Londres (Gran Bretaña) LVEP (Madrid), Hotel 4* Vincici Gala, Barcelona. Hotel 4* Mas Salvi, Girona, en colaboración con Ramón Godó. **COMERCIAL:** Interiorismo de 5 centros comerciales, Interior Design Concept del Centro Comercial Milaneo para ECE, Stuttgart (Alemania). Centro Comercial Rheinpark-Center para ECE, Neuss (Alemania), en colaboración con PGG, Xanten (Alemania). Centro de Moda Imotex para Unimo, Neuss (Alemania). Interior Design Shopping Center para ECE, Jiangyin (China). **INDUSTRIAL:** Ampliación 4 edificios planta industrial Dow Chemical, Tarragona, Centro Logístico y Edificio Social para Mercedes-Benz, Guadalajara. Naves de Producción para Volkswagen, Pamplona. Cacería de la Embajada Alemana, Madrid, en colaboración con Baumewerd Architekten.

Principales Proyectos en Curso

Hotel temático Motorworld, Mallorca, Reforma integral edificio 395 apartamentos "Microliving", Frankfurt, Interiorismo hotel Vier Jahreszeiten, Düsseldorf, Ampliación Centro Logístico para Mercedes-Benz, Guadalajara, Ampliación y reforma naves de producción para Volkswagen, Pamplona.

Principales Concursos y Premios

2014: 3er Premio: Concurso de Ideas Shopping Center Novoriga para METRO, en colaboración con Kühnl+Schmidt, Karlsruhe (Alemania), concurso restringido. 2010: 1er Premio Concurso Interior Design Concept del Centro Comercial Milaneo para ECE, Stuttgart (Alemania), concurso restringido. 2004: Centro de Diseño para SEAT, concurso restringido. 2002: Edificio Corporativo para SEAT, concurso restringido.